

HIDWR

Hyogo Infectious Diseases Weekly Report

兵庫県感染症発生動向調査週報(速報) 平成 23 年第 30 週 (7 月 25 日～7 月 31 日)

兵庫県感染症情報センター (兵庫県立健康生活科学研究所:健康科学研究センター)

全国の情報は国立感染症研究所感染症情報センターホームページにてご覧ください。 <http://idsc.nih.go.jp/index-i.html>

定点把握感染症 (指定された医療機関から報告を求める感染症です)

手足口病

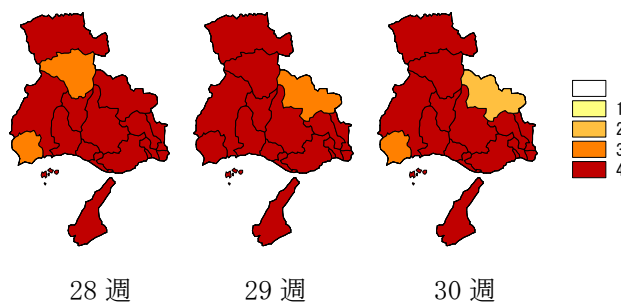
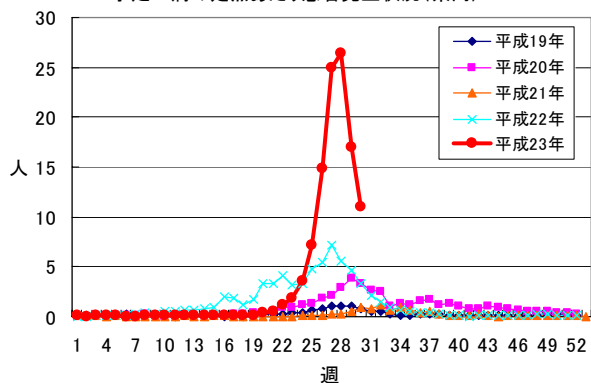
定点あたり患者数は今週 **11.08 人** (先週は 16.99 人) とさらに減少しました。しかし、いまだに大きな流行となっており、しばらくは注意が必要です。

地域的には赤穂と丹波を除く 15 保健所管内が、警報レベルである定点あたり患者数 5 人以上となっています。患者の年齢分布は 1 歳 (25%)、2 歳 (17%)、3 歳 (14%)、4 歳 (12%) の順で、0～5 歳で全体の 86%を占めています。

兵庫県立健康生活科学研究所:健康生活科学研究センターが行った検査では、4 月～7 月に採取された手足口病患者 16 名 (0 歳～8 歳 11 名、26 歳～38 歳 5 名) の検体から **コクサッキーウイルス A6 型** が検出されています。

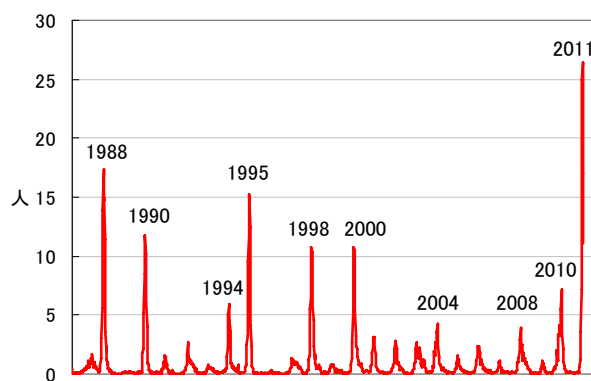
手足口病の感染経路は飛沫感染、接触感染、糞口感染などです。保育園や幼稚園などの乳幼児施設における感染予防では手洗いの励行と排泄物の適正処理が基本となります。

手足口病の定点あたり患者発生状況(県内)

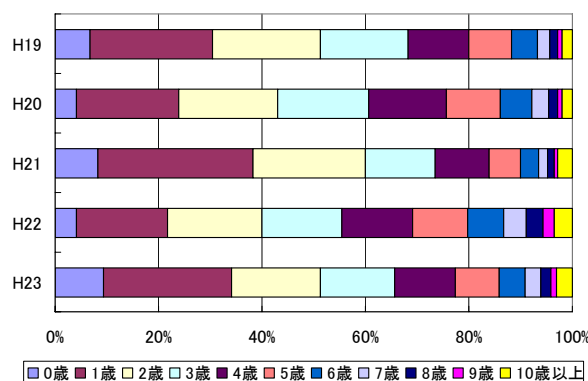


(例年の地域別患者数を基準に流行状況を色分けしています。)

手足口病の定点あたり患者数の推移(県内)



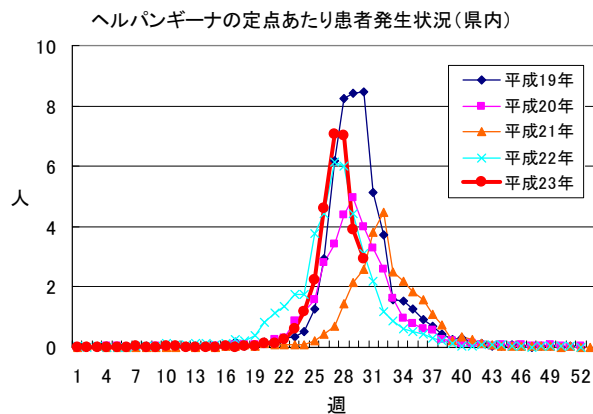
手足口病の年齢階級別患者発生割合



ヘルパンギーナ

定点あたり患者数は今週 **2.94 人**（先週は 3.91 人）とさらに減少しました。地域的には中播磨、豊岡及び洲本の 3 保健所管内が、警報レベルである定点あたり患者数 6 人以上となっています。

兵庫県立健康生活科学研究所：健康生活科学研究センターが行った検査では、4 月～7 月に採取されたヘルパンギーナ患者 9 名（0 歳～7 歳）の検体から**コクサッキーウイルス A6 型**が検出されています。



定点あたり患者数の上位 10 位の疾病

順位	疾病名	定点あたり患者数		増減	順位	疾病名	定点あたり患者数		増減
		今週	先週				今週	先週	
1 位	手足口病	11.08	16.99	-5.91	6 位	突発性発しん	0.58	0.47	+0.11
2 位	ヘルパンギーナ	2.94	3.91	-0.97	7 位	伝染性紅斑	0.57	0.44	+0.13
3 位	感染性胃腸炎	2.73	2.46	+0.27	8 位	流行性角結膜炎	0.56	0.43	+0.13
4 位	流行性耳下腺炎	1.26	0.84	+0.42	9 位	咽頭結膜熱	0.54	0.36	+0.18
5 位	水痘	0.71	0.81	-0.10	10 位	A 群溶血性連鎖球菌咽頭炎	0.47	0.53	-0.06

全数把握感染症（すべての医療機関から報告を求める感染症です）

1 類感染症	報告はありません。
2 類感染症	結核 10 名 （尼崎市 1 名、姫路市 1 名、西宮市 2 名、伊丹保健所管内 1 名、宝塚保健所管内 1 名、加古川保健所管内 2 名、加東保健所管内 1 名、赤穂保健所管内 1 名）
3 類感染症	腸管出血性大腸菌感染症 4 名 （有症者 4 名、うち HUS 0 名） （神戸市；O157 VT2+ 男性 4 歳、O157 VT2+ 女性 2 歳、O157 VT1+VT2+ 女性 6 歳、姫路市；O157 VT1+ VT2+ 女性 60 歳代）（累積報告数 60 名；有症者 46 名、うち HUS 1 名）
4 類感染症	レジオネラ症 2 名 （神戸市；肺炎型 男性 60 歳代 感染地域；兵庫県、感染経路；水系感染、姫路市；肺炎型 男性 50 歳代 感染地域；兵庫県、感染経路；不明）
5 類感染症	後天性免疫不全症候群 4 名 （全て無症候性キャリア）（感染地域；国内 2 名、不明 2 名） （感染経路；同性間性的接触 2 名、異性間性的接触 1 名、性的接触（接触者の性別不明）1 名）、 梅毒 1 名 （洲本保健所管内；早期顕症梅毒（Ⅱ期） 男性 40 歳代 感染地域；兵庫県、感染経路；不明）
追加報告	結核 4 名 （姫路市 1 名、芦屋保健所管内 2 名、宝塚保健所管内 1 名）、 ウイルス性肝炎 1 名 （神戸市；B 型 男性 50 歳代 感染地域；兵庫県、感染経路；不明） 梅毒 1 名 （神戸市；早期顕症梅毒（Ⅰ期） 男性 40 歳代 感染地域；国内、感染経路；異性間性的接触）

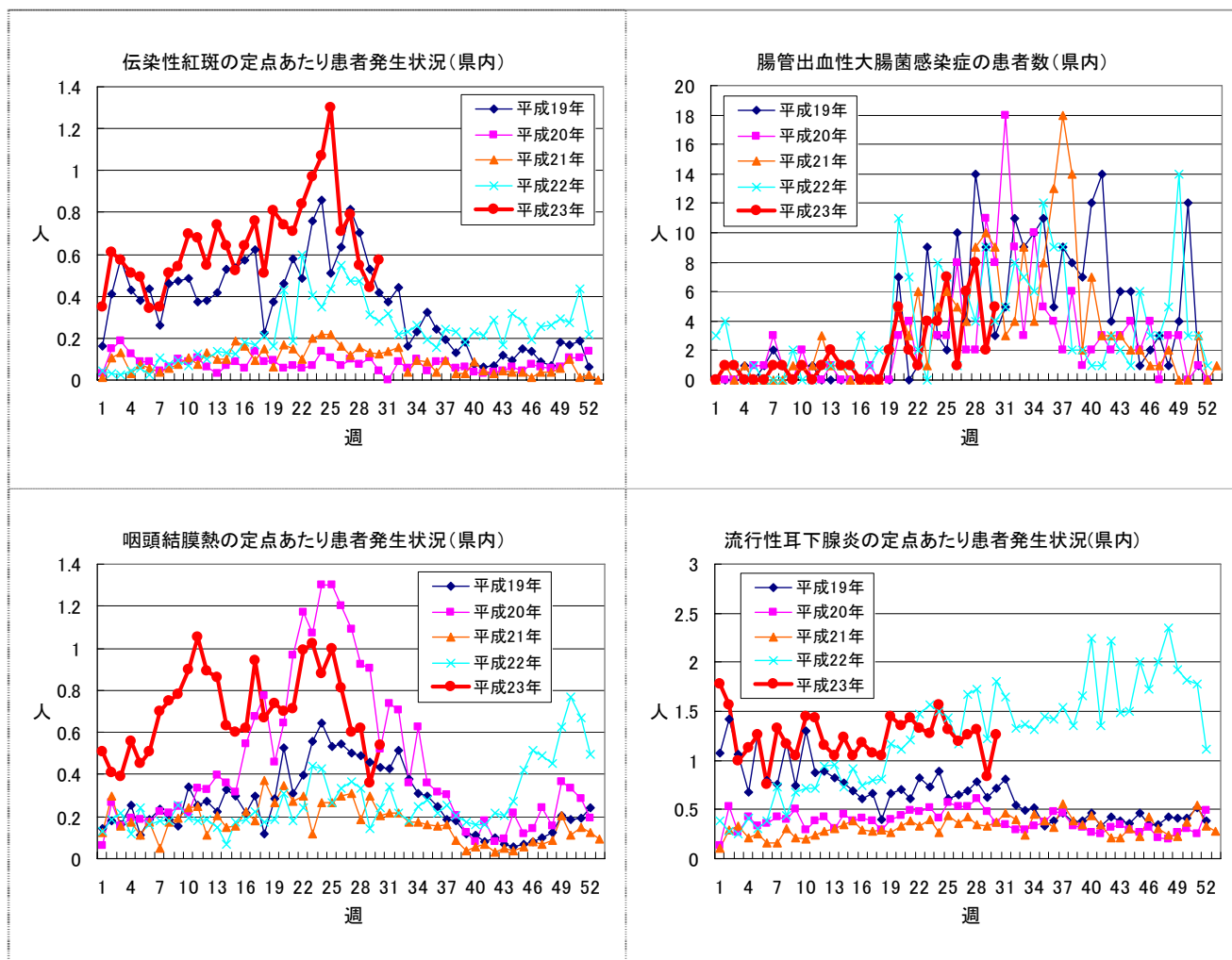
検査情報（兵庫県立健康生活科学研究所：健康科学研究センター）

龍野保健所管内にある医療機関で5～6月に採取された**百日咳患者 4名**（6歳～12歳）の咽頭または鼻腔ぬぐい液から**百日咳菌**が検出されました。

姫路市及び龍野の保健所管内にある医療機関で5～6月に採取された**咽頭結膜熱患者 5名**（0歳～5歳）の咽頭ぬぐい液から**アデノウイルス3型**が検出されました。

尼崎市及び洲本の保健所管内にある医療機関で5月に採取された**感染性胃腸炎患者 3名**（0歳～5歳）の便または直腸ぬぐい液から**ノロウイルス（GⅡ）**が検出されました。

目で見える動向（県内）



この週報は兵庫県立健康生活科学研究所：健康科学研究センターホームページ <http://www.hyogo-iphes.jp/> にも掲載しています。

また、<http://idsc.nih.go.jp/index-j.html> から国立感染症研究所感染症情報センターの週報（IDWR）がダウンロードできます。