

全国の情報は国立感染症研究所感染症情報センターホームページにてご覧ください。 <http://idsc.nih.go.jp/index-i.html>

### 定点把握感染症(指定された医療機関から報告を求める感染症です)

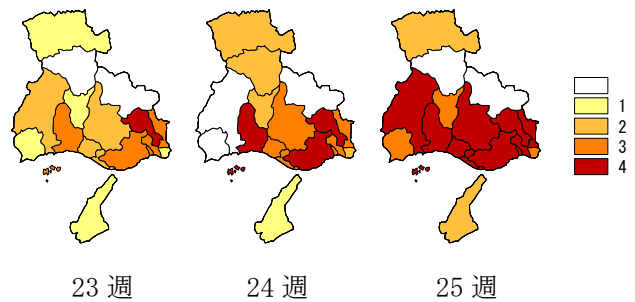
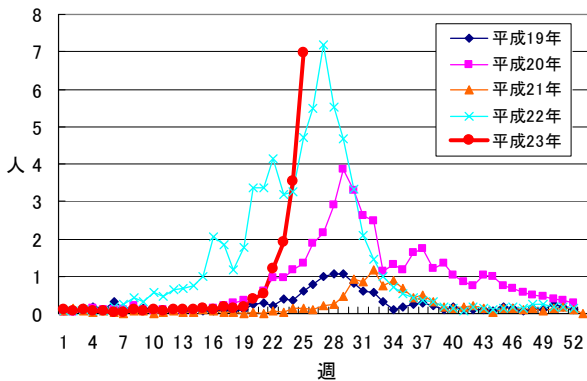
#### 手足口病

定点あたり患者数は今週 **6.98人**(先週は3.53人)と増加し、警報レベルである定点あたり患者数5.00人以上となりました。地域的には神戸市、姫路市、芦屋、宝塚、明石、加古川、加東、福崎の8保健所管内が警報レベルになっています。全国的には27都府県に警報レベルの保健所があり、そのほとんどが西日本に集中しています。

兵庫県立健康生活科学研究所:健康生活科学研究センターは、これまでに手足口病患者から**コクサッキーウイルスA6型**を検出していますが、全国の地方衛生研究所からも同様の分離・検出例が報告されています。

手足口病の感染経路は飛沫感染、接触感染、糞口感染などです。保育園や幼稚園などの乳幼児施設における感染予防では手洗いの励行と排泄物の適正処理が基本となります。

手足口病の定点あたり患者発生状況(県内)

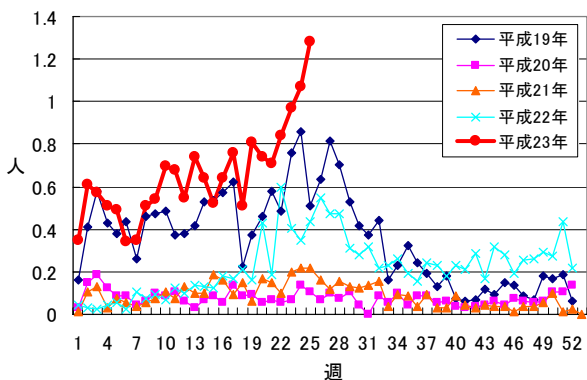


(例年の地域別患者数を基準に流行状況を色分けしています。)

#### 伝染性紅斑

定点あたり患者数は今週 **1.28人**(先週は1.07人)と増加し、平成9年以来の流行となっています。全国的にも患者数が増加しており、35都道府県に警報レベル(定点あたり患者数2.0人以上)の保健所があります。

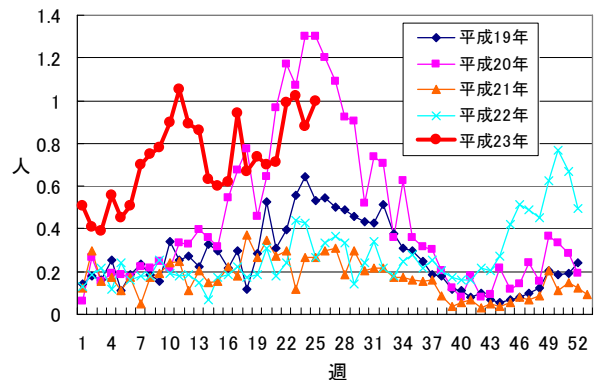
伝染性紅斑の定点あたり患者発生状況(県内)



#### 咽頭結膜熱

定点あたり患者数は今週 **1.00人**(先週は0.88人)と増加し、患者数が多い状態で推移しています。全国的には23都道府県に警報レベル(定点あたり患者数3.0人以上)の保健所があります。

咽頭結膜熱の定点あたり患者発生状況(県内)



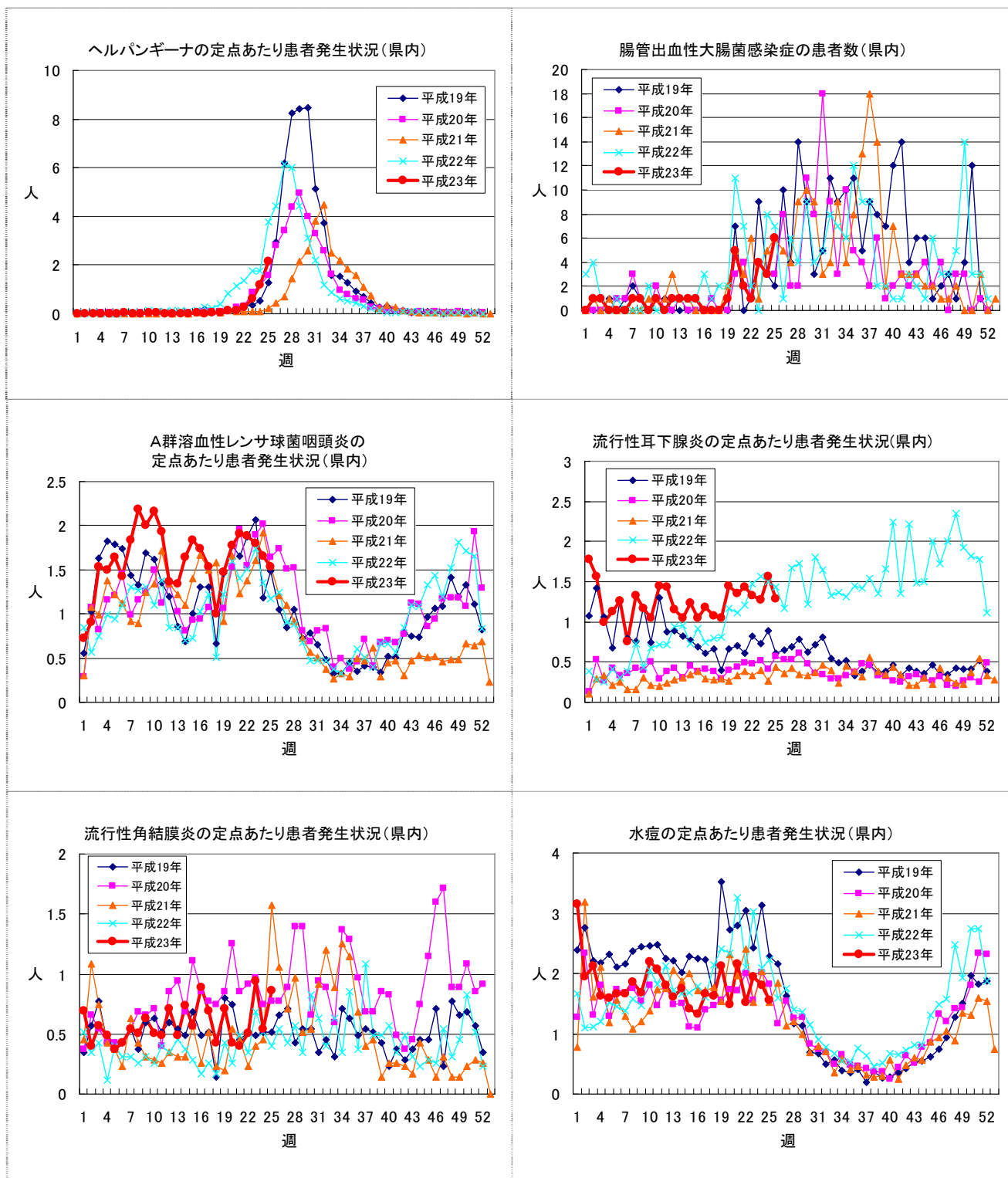
### 定点あたり患者数の上位10位の疾病

	疾病名	定点あたり患者数		増減		疾病名	定点あたり患者数		増減
		今週	先週				今週	先週	
1位	手足口病	6.98	3.53	+3.45	6位	流行性耳下腺炎	1.29	1.57	-0.28
2位	感染性胃腸炎	4.57	5.04	-0.47	7位	伝染性紅斑	1.28	1.07	+0.21
3位	ヘルパンギーナ	2.16	1.19	+0.97	8位	咽頭結膜熱	1.00	0.88	+0.12
4位	水痘	1.56	1.80	-0.24	9位	流行性角結膜炎	0.86	0.54	+0.32
5位	A群溶血性レン球菌咽頭炎	1.53	1.66	-0.13	10位	突発性発しん	0.54	0.58	-0.04

### 全数把握感染症（すべての医療機関から報告を求める感染症です）

1類感染症	報告はありません。
2類感染症	<b>結核 28名</b> （神戸市13名、尼崎市1名、姫路市2名、西宮市2名、芦屋保健所管内2名、伊丹保健所管内3名、明石保健所管内3名、龍野保健所管内1名、赤穂保健所管内1名）
3類感染症	<b>腸管出血性大腸菌感染症 6名</b> （有症者5名、うちHUS0名） （神戸市；O18 VT1+ 男性1歳、O157 VT2+ 男性30歳代、O157 VT1+ VT2+女性60歳代、O血清型不明 VT1+女性30歳代、O157 VT1+ VT2+女性30歳代、尼崎市；O157 VT1+ VT2+女性20歳代）（累積報告数34名；有症者26名、うちHUS1名）
4類感染症	報告はありません。
5類感染症	<b>アメーバ赤痢 2名</b> （姫路市；腸管アメーバ症 男性50歳代 感染地域；兵庫県、感染経路；不明、西宮市；腸管アメーバ症 男性50歳代 感染地域；兵庫県、感染経路；不明）、 <b>急性脳炎 1名</b> （加古川保健所管内；病原体（ムンプスウイルス） 女性5歳 感染地域；兵庫県、感染経路；接触感染）、 <b>後天性免疫不全症候群 2名</b> （無症候性キャリア）（感染地域；国内）（感染経路；異性間性的接触1名、性的接触（接触者の性別不明）1名）、 <b>梅毒 2名</b> （神戸市；早期顕症梅毒（I期） 男性30歳代 感染地域；国内、感染経路；異性間性的接触1名、晩期顕症梅毒 男性50歳代 感染地域；兵庫県、感染経路；異性間性的接触1名）、 <b>破傷風 1名</b> （洲本保健所管内；女性70歳代 感染地域；兵庫県、感染経路；不明）
追加報告	<b>結核 4名</b> （尼崎市1名、姫路市1名、芦屋保健所管内1名、宝塚保健所管内1名）、 <b>腸管出血性大腸菌感染症 1名</b> （神戸市；O157 VT2+ 女性20歳代）、 <b>A型肝炎 2名</b> （姫路市；女性70歳代 感染地域；兵庫県、感染経路；経口感染1名、女性60歳代 感染地域；兵庫県、感染経路；不明1名）、 <b>レジオネラ症 1名</b> （姫路市；肺炎型 男性30歳代 感染地域；兵庫県、感染経路；水系感染）、 <b>後天性免疫不全症候群 1名</b> （AIDS）（感染地域；国内）（感染経路；異性間性的接触）

目で見る動向（県内）



この週報は兵庫県立健康生活科学研究所：健康科学研究センターホームページ <http://www.hyogo-iphes.jp/> にも掲載しています。

また、<http://idsc.nih.go.jp/index-j.html> から国立感染症研究所感染症情報センターの週報（IDWR）がダウンロードできます。