

全国の情報は国立感染症研究所感染症情報センターホームページにてご覧ください。 <http://idsc.nih.go.jp/index-j.html>

### インフルエンザ(新型インフルエンザ)情報

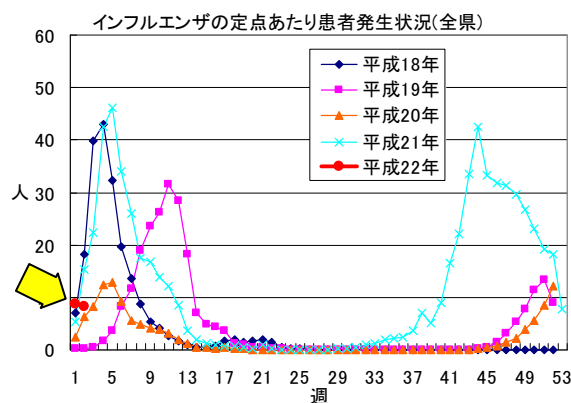
インフルエンザ患者数は県内の内科と小児科の医療定点(199か所設置)からの報告によるものですが、現在はほとんどが新型インフルエンザ患者と考えられています。インフルエンザの定点あたり患者数は **8.26人**(先週8.63人)と減少しました。地域的には、姫路市及び伊丹、加東、中播磨、豊岡、朝来の各保健所管内が定点あたり10人以上となっています。最近11週間(第45~53週及び1~2週)の患者の年齢分布をみると、減少を続けていた5~14歳の割合が38.2%(先週29.0%)と増加に転じています。

新型インフルエンザの予防として、手洗い、うがい、咳エチケットの励行、マスクの着用など、インフルエンザに罹らない、広げない対策が重要です。また、感染が疑われる場合は早めの受診が重要です。受診に際しての注意点等は次のホームページをご覧ください。

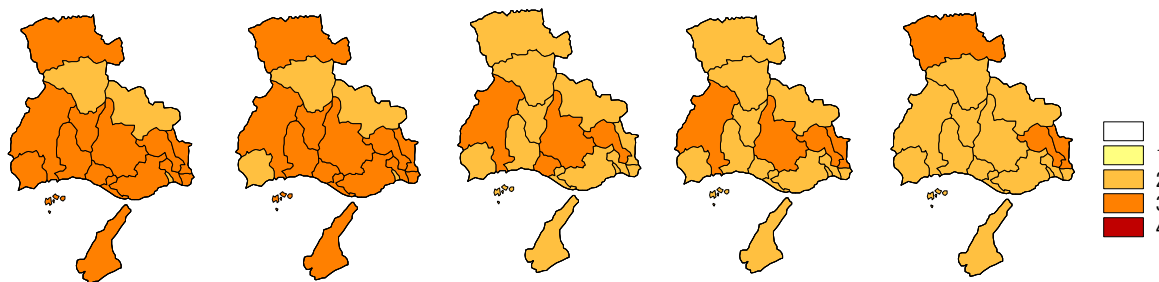
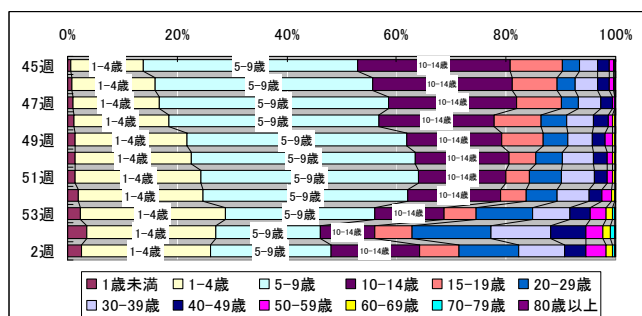
<http://web.pref.hyogo.lg.jp/pal8/press.html> (兵庫県新型インフルエンザ記者発表資料)

<http://web.qg.pref.hyogo.lg.jp/hyogo/ap/qg/men/pwtpmenult01.aspx> (兵庫県医療機関情報システム)

#### インフルエンザの定点あたり患者発生状況(全県)



#### 患者の年齢分布(45~53週及び1~2週)



(例年の地域別患者数を基準に流行状況を色分けしています)

新型インフルエンザに関する情報は次のホームページ(HP)でもご覧ください。

- 厚生労働省のHP (<http://www.mhlw.go.jp/>)
- 厚生労働省: 新型インフルエンザ最新情報 (<http://www.mhlw.go.jp/kinkyu/kenkou/influenza/index.html>)
- 国立感染症研究所感染症情報センターのHP (<http://idsc.nih.go.jp/index-j.html>)
- 兵庫県のHP: 新型インフルエンザ対策について (<http://web.pref.hyogo.jp/ac02/influenza.html>)

	疾病名	定点あたり患者数		増減		疾病名	定点あたり患者数		増減
		今週	先週				今週	先週	
1 位	感染性胃腸炎	11.52	8.18	+3.34	6 位	突発性発しん	0.41	0.45	-0.04
2 位	インフルエンザ	8.26	8.63	-0.37	7 位	流行性角結膜炎	0.34	0.51	-0.17
3 位	RS ウイルス感染症	1.50	1.30	+0.20	8 位	流行性耳下腺炎	0.28	0.38	-0.10
4 位	水痘	1.09	1.66	-0.57	9 位	咽頭結膜熱	0.19	0.13	+0.06
5 位	A 群溶血性レンサ球菌炎	0.57	0.84	-0.27	10 位	手足口病	0.05	0.06	-0.01

全数把握感染症（すべての医療機関から報告を求める感染症です）

1 類感染症	報告はありません。
2 類感染症	<b>結核 24 名</b> （神戸市 12 名、尼崎市 2 名、姫路市 3 名、西宮市 2 名、伊丹保健所管内 1 名、加古川保健所管内 3 名、丹波保健所管内 1 名）
3 類感染症	<b>細菌性赤痢 1 名</b> （神戸市）、 <b>腸管出血性大腸菌感染症 4 名</b> （加古川保健所管内；O157 VT1+VT2+ 1 名、O157 VT(型不明) 1 名、丹波保健所管内；O157 VT1+VT2+ 2 名）
4 類感染症	報告はありません。
5 類感染症	<b>アメーバ赤痢 1 名</b> （明石保健所管内）、 <b>梅毒 1 名</b> （姫路市；無症状病原体保有者）、 <b>麻しん 1 名</b> （西宮市；40 歳代 修飾麻しん）
追加報告	<b>結核 7 名</b> （姫路市 1 名、伊丹保健所管内 1 名、宝塚保健所管内 4 名、加東保健所管内 1 名）、 <b>腸管出血性大腸菌感染症 1 名</b> （神戸市；O128 VT1+VT2+）、 <b>劇症型溶血性レンサ球菌感染症 1 名</b> （尼崎市）

目で見る動向（県内）

